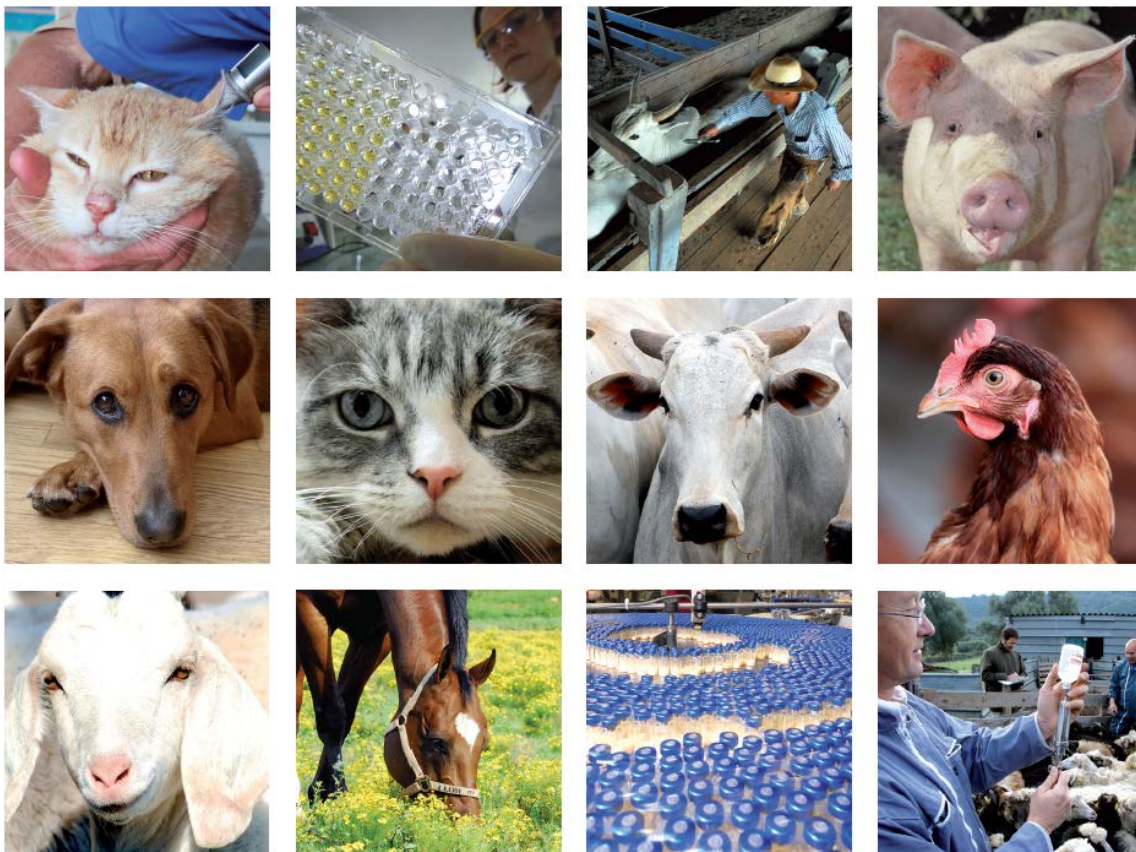


# DOSSIER DE PRESSE



SEPTEMBRE 2015





# SOMMAIRE

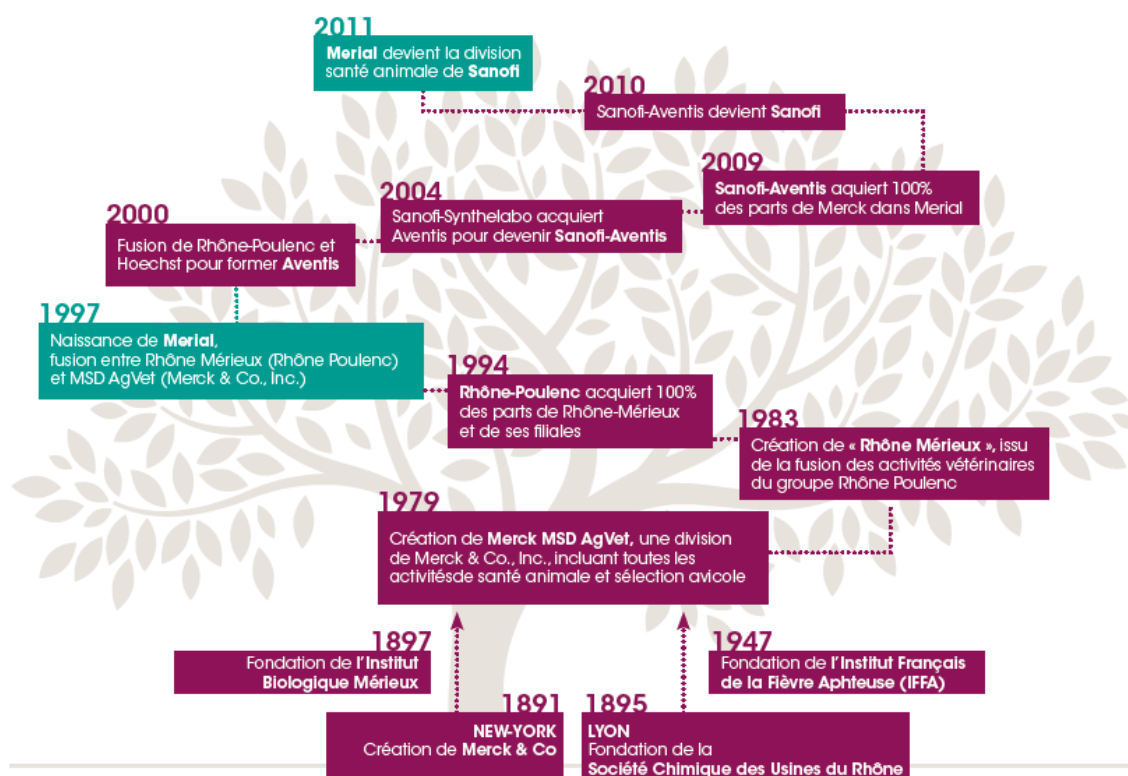
- **Merial, un leader mondial en santé animale** p4
- **Merial en chiffres** p5
- **Merial en France** p6
- **La santé animale au cœur des enjeux alimentaires et environnementaux de la planète** p7
  - La santé humaine et animale étroitement liées
  - L'animal au cœur de notre société
  - L'animal au cœur des enjeux sanitaires et alimentaires mondiaux
- **Le marché de la santé animale** p9
- **Merial, un portefeuille étendu** p10
- **Merial, acteur engagé en santé publique vétérinaire** p11
  - Merial et son combat contre la fièvre aphteuse
  - Merial et le vaccin contre la rage
- **Merial, un moteur d'innovation** p12
- **Merial, un opérateur industriel majeur** p13
- **Contacts presse** p14

# MERIAL, UN LEADER MONDIAL EN SANTÉ ANIMALE

Axé sur l'innovation, Merial est un leader mondial en santé animale proposant une gamme complète de produits destinés à améliorer la santé, le bien-être et les performances d'un grand nombre d'espèces animales (animaux de compagnie ; animaux d'élevage ; programmes de santé publique vétérinaire).

L'expertise de Merial est double : les médicaments pharmaceutiques vétérinaires d'une part, les vaccins vétérinaires de pointe d'autre part, en réponse aux besoins exprimés par les vétérinaires, les éleveurs et les propriétaires d'animaux de compagnie.

Merial est une **société du groupe Sanofi**.



# MERIAL EN CHIFFRES

---

**17** sites de production répartis sur **9** pays

Présence dans **150** pays

Chiffre d'affaires **plus de 2 MILLIARDS D'EUROS**

**6 500** salariés dans le monde **13** centres de R&D

Siège mondial à **Lyon**

**90 MILLIARDS** de doses de vaccins aviaires et  
**500 MILLIONS** de doses de vaccins autres espèces

## VENTES 2014 PAR RÉGION



**41,5%**  
AMERIQUE  
DU NORD

**31,8%**  
EMEA

**15,9%**  
LAPAC

**10,8%**  
ASIE

### Principaux marchés de Merial

- Etats-Unis
- France
- Brésil
- Italie
- Royaume-Uni
- Allemagne
- Japon
- Espagne
- Australie
- Chine

# MERIAL EN FRANCE

**1 md €**

Chiffre d'affaires 2014 réalisé depuis la France

**80 %** du chiffre réalisé à l'export

**1950**

Salariés

près d'1/3 des salariés de Merial dans le monde

**N°1 du marché français**

2<sup>ème</sup> marché mondial (après les US)

N° 1 animaux de compagnie

N° 1 animaux d'élevage

Position sur le marché

St Herblon

Région lyonnaise

Toulouse

**2 sites R&D**

**5 sites de production**

**Siège mondial**

Implantations

# LA SANTE ANIMALE AU CŒUR DES ENJEUX ALIMENTAIRES ET ENVIRONNEMENTAUX DE LA PLANETE

## LA SANTE HUMAINE ET ANIMALE ETROITEMENT LIEES



### Augmentation de la population mondiale => augmentation de la production alimentaire

Prévision 2050 : 9 milliards d'individus en 2050, soit 2 milliards de plus qu'aujourd'hui, concentrés sur les pays émergents.

⇒ Augmentation de la production alimentaire de 70 %.

### Développement des classes moyennes => consommation accrue de protéines

1 milliard d'individus supplémentaires bénéficieront d'un revenu confortable, modifiant leurs habitudes

alimentaires dont un accroissement de la consommation de protéines.

=> Nécessité de produire toujours plus de protéines animales de manière durable, plus qualitatives et plus sûres dans un environnement contraint par la raréfaction des ressources – dont l'eau et les terres agricoles.

### Santé des animaux d'élevage => qualité, sécurité, productivité des élevages => respect de l'environnement

Rétablir la confiance entre consommateurs et producteurs.

- ⇒ Déploiement de protocoles de vaccination adaptés
- ⇒ Recours aux médicaments de manière responsable
- ⇒ Mise en place de bonnes pratiques d'élevage

## L'ANIMAL, AU COEUR DE NOTRE SOCIETE

**Aujourd'hui**, l'animal n'est plus simplement une valeur marchande ou utilitaire. Il est partie intégrante des cellules familiales et facteurs d'équilibre dans la société.

Vecteur de lien social, rôle en matière de sécurité et santé (brigade canine, détection olfactive de cancers, amélioration de l'état de personnes souffrant de maladies mentales, Alzheimer, etc.), contributeur clé à l'équilibre affectif et psychologique d'une large partie de la population, particulièrement les personnes les plus fragiles (personnes âgées, seules...)

**63 millions d'animaux** partagent la vie des familles françaises, **championnes d'Europe**. Une population animale domestique qui rivalise avec le nombre d'habitants en France.

- ⇒ Augmentation de l'attachement des propriétaires envers leurs animaux
- ⇒ Augmentation du besoin de les protéger, soigner et soulager leur douleur tout au long de leur vie

## L'ANIMAL, AU COEUR DES ENJEUX SANITAIRES ET ALIMENTAIRES MONDIAUX

### De la santé animale à la santé publique

60% des maladies infectieuses connues et 75% des maladies émergentes chez l'homme sont d'origine animale.

- ⇒ prévention et contrôle de la propagation des maladies transmissibles à l'homme (*rage ou grippe aviaire*) et des épidémies animales.

### Mondialisation et changement climatique => facteurs de risques sanitaires

- Les maladies infectieuses : menace réelle pour la santé humaine et animale
- La multiplication des flux humains et marchands augmentent les risques et la rapidité de propagation des agents pathogènes.
- L'accroissement de la population, la déforestation, l'agriculture intensive => développement de maladies émergentes.

### Des impacts économiques importants

Les crises sanitaires de ces dernières années ont eu de graves conséquences tant en termes de santé publique que d'impacts économiques.

- ⇒ La Banque Mondiale a estimé à **200 milliards sur 10 ans** les pertes dues aux maladies animales.

### Du traitement à la prévention

La santé animale se déplace du traitement curatif au préventif.

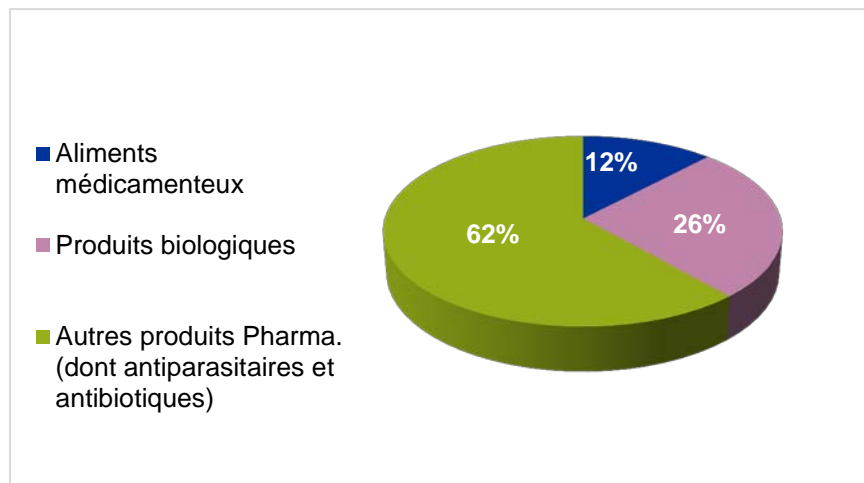
- ⇒ Usage responsable des produits vétérinaires.
- ⇒ Surveillance de la chaîne alimentaire.
- ⇒ Efficacité des vaccins.



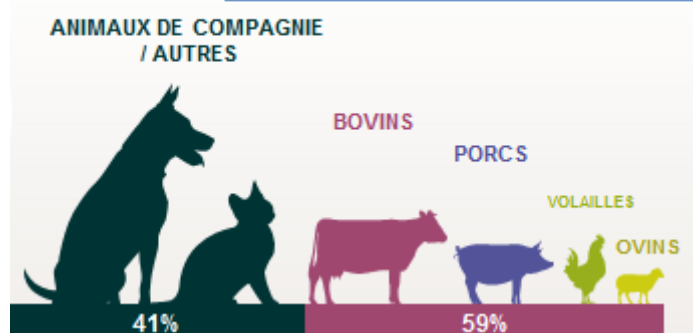
# LE MARCHÉ DE LA SANTÉ ANIMALE

2013 = VALEUR DU MARCHÉ = 18Mds€\*

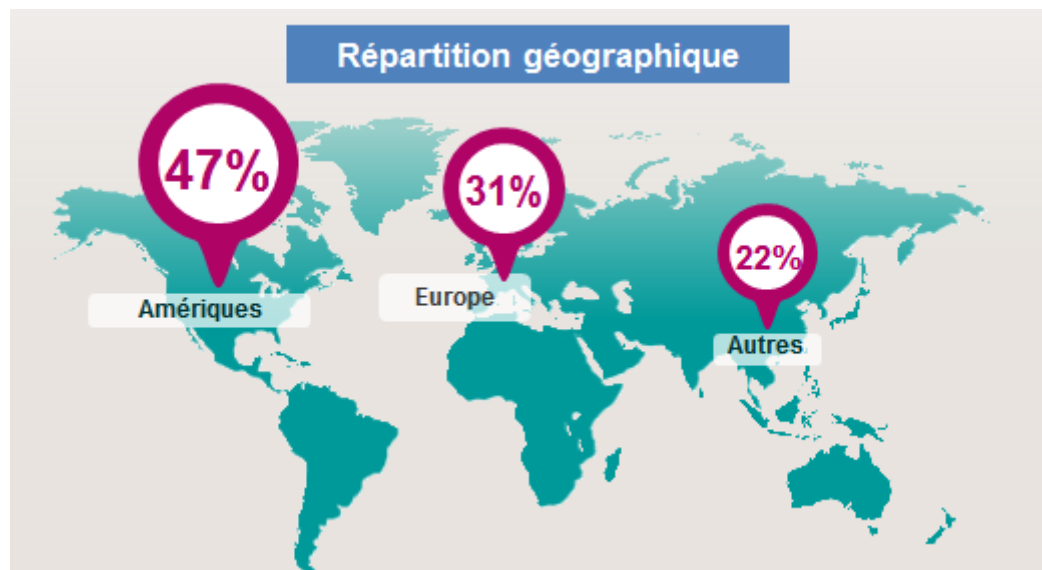
\* Source: Vetnosis. Exchange rate: 1.3



## Répartition par espèces



## Répartition géographique



# MERIAL, UN PORTEFEUILLE ETENDU

Le portefeuille de produits de Merial répond aux besoins d'un grand nombre d'espèces animales.

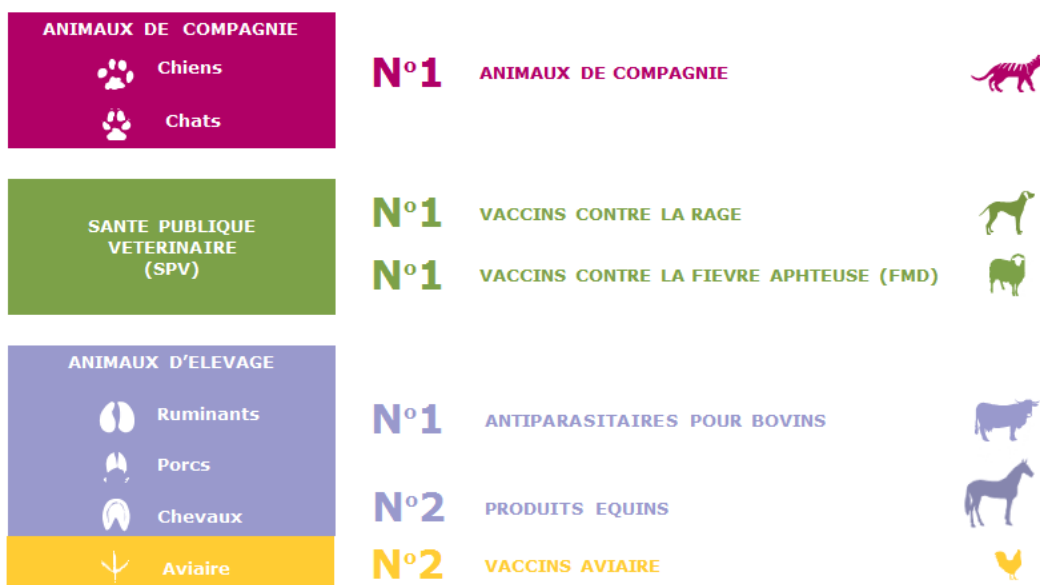
D'une part, ceux des **animaux de compagnie** (chien, chats, chevaux, etc.), en s'appuyant sur des solutions préventives et curatives, pour lesquels Merial s'engage à améliorer la santé et le bien-être. Merial fabrique et développe ainsi différentes catégories de médicaments : des traitements antiparasitaires (dont, FRONTLINE®, solution antiparasitaire pour les chiens et les chats), des anti-inflammatoires et des vaccins.

D'autre part, ceux des **animaux d'élevage** (ruminants, porcs, aviaire), pour lesquels Merial s'engage à prévenir et traiter les maladies, à améliorer leur bien-être et leur performance en proposant des services et des solutions de santé pour les vétérinaires et pour les éleveurs. Ses médicaments clés regroupent des antiparasitaires et des vaccins.

## 3 missions fondamentales

- Prévenir et guérir certaines pathologies animales, et permettre ainsi la prévention de ces maladies chez l'homme.
- Répondre à la demande alimentaire croissante en permettant aux éleveurs de produire des protéines animales de qualité et en quantités suffisantes.
- Soigner les animaux de compagnie qui occupent aujourd'hui une place importante dans les foyers et auprès des personnes seules.

Merial, un leader mondial sur ses marchés prioritaires



Source: Vetnosis

# MERIAL, ACTEUR ENGAGÉ EN SANTÉ PUBLIQUE VÉTÉRINAIRE

---

Merial s'implique auprès des gouvernements dans le contrôle de maladies et épidémies animales listées par l'OIE (l'Organisation Mondiale de la Santé Animale) dont notamment la fièvre aphteuse (infection très contagieuse des bovins, porcs, moutons, chèvres, buffles et autres ruminants) et la rage (infection mortelle du système nerveux central des animaux à sang chaud et des humains).

## MERIAL ET SON COMBAT CONTRE LA FIÈVRE APHTEUSE

Le combat contre la fièvre aphteuse reste pour l'OIE la priorité mondiale numéro 1. Un combat partagé par Merial. Depuis la première sérothérapie anti-aphteuse préparée en 1926, jusqu'à la première percée dans les techniques de production industrielle des vaccins qui a marqué la création et le développement de l'IFFA (Institut Français de la Fièvre Aphteuse) en 1947, l'engagement de Merial contre la fièvre aphteuse n'a jamais failli.

Pionnier, Merial apporte des innovations permanentes à ses vaccins anti-aphteux. Aujourd'hui, Merial produit annuellement plus de 500 millions de doses d'antigènes de banque ou de vaccins pour toutes les régions du globe. Ces vaccins restent des produits phares pour Merial, illustrant son engagement historique pour la santé animale.

## MERIAL ET LE VACCIN CONTRE LA RAGE

Merial est le leader mondial de production de vaccins contre la rage animale, produisant et distribuant 125 millions de doses par an. Fournisseur privilégié des acteurs majeurs de la santé, Merial collabore avec les acteurs clés (OIE, OMS, ONG, gouvernements...) ayant comme objectif d'éradiquer cette maladie chez l'Homme. Ainsi, Merial contribue à la formation et au soutien des professionnels de la santé animale et des étudiants vétérinaires, informe et éduque les particuliers et les communautés sur les dangers de la rage. Enfin, toutes deux membres du groupe Sanofi, les entreprises Merial et Sanofi Pasteur renforcent les synergies existantes entre santé animale et santé humaine, pilotant conjointement des actions de prévention autour de la rage.

# MERIAL, UN MOTEUR D'INNOVATION

---

La mission de Merial est de fournir des produits innovants, répondant aux plus hauts standards d'innocuité et d'efficacité, destinés à améliorer la santé, le bien-être et les performances des animaux.  
Plus de 50 projets en développement pour l'ensemble des espèces animales

## Une communauté mondiale

Merial possède 3 centres de R&D globaux et 10 sites régionaux dans 10 pays pour répondre aux besoins mondiaux et locaux

Environ 750 scientifiques répartis dans nos sites R&D à travers le monde



- 130 autorisations de mise sur le marché obtenues en 2014, dans plus de 90 pays
- 10 nouveaux produits majeurs devraient être lancés au cours des 3 prochaines années

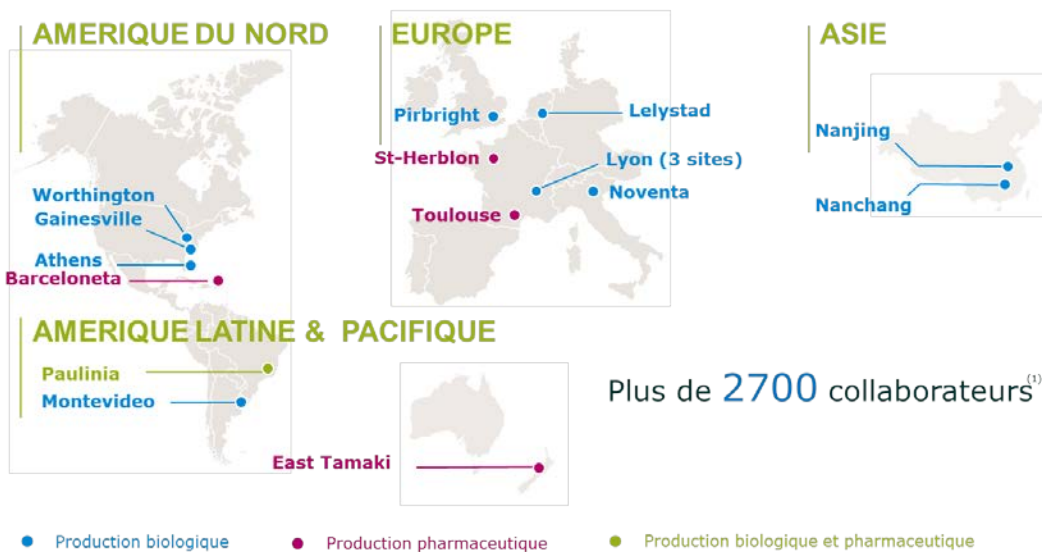
Merial investit environ 8% de son chiffre d'affaires en R&D.

25% à 33% de la R&D est réalisée au travers de collaborations. Membre de hubs scientifiques régionaux (France, USA, Chine), Merial participe à de nombreux projets scientifiques avec des instituts de recherche publics ou privés, des universités, des sociétés de biotechnologies.

# MERIAL, UN OPÉRATEUR INDUSTRIEL MAJEUR

Les opérations industrielles soutiennent la croissance et la rentabilité de Merial par la production et la mise à disposition de produits à des coûts compétitifs répondant aux besoins des clients avec fiabilité, agilité et au niveau de qualité attendu.

Un réseau dense de 17 sites industriels dans 9 pays



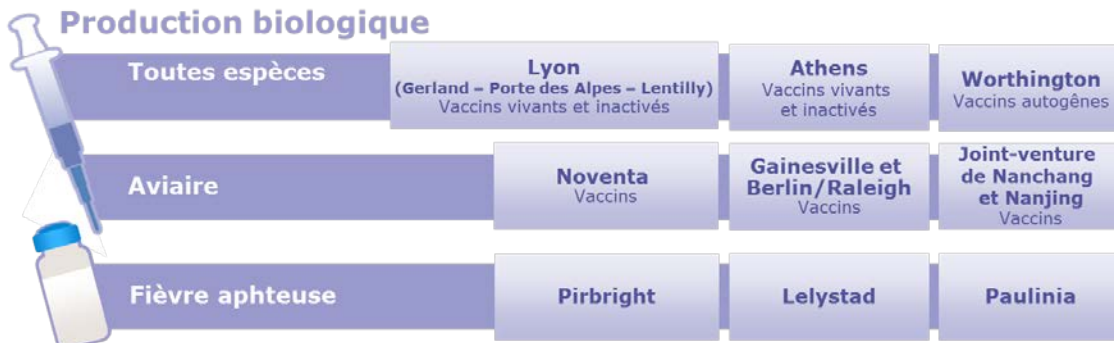
## Spécialisation des sites industriels par technologies

- Production pharmaceutique : approvisionnement mondial
- Production biologique : approvisionnement régional

### Production pharmaceutique



### Production biologique



# CONTACTS PRESSE

**MERIAL** : Nicolas Meynaud

Tel. : +33 (0)6 75 89 75 19

nicolas.meynaud@merial.com

**SANOFI** : Flore Larger

Tel. : +33 (0)6 77 22 09 04

flore.larger@sanofi.com

## **A propos de Sanofi**

Sanofi, un leader mondial de la santé, recherche, développe et commercialise des solutions thérapeutiques centrées sur les besoins des patients. Sanofi possède des atouts fondamentaux dans le domaine de la santé avec sept plateformes de croissance : la prise en charge du diabète, les vaccins humains, les produits innovants, la santé grand public, les marchés émergents, la santé animale et le nouveau Genzyme. Sanofi est coté à Paris (EURONEXT: SAN) et à New York (NYSE: SNY).

## **A propos de Merial**

Axé sur l'innovation, Merial est un leader mondial en santé animale proposant une gamme complète de médicaments et de vaccins destinés à améliorer la santé et le bien-être d'un grand nombre d'espèces animales. Merial emploie 6500 personnes et est présent dans plus de 150 pays dans le monde avec un chiffre d'affaires de plus de 2 milliards d'euros en 2014.

Merial est une société Sanofi.

Pour plus d'informations, consultez le site [www.merial.com](http://www.merial.com).



